

RIU BERGANTES

Superficie: 4.454 Ha

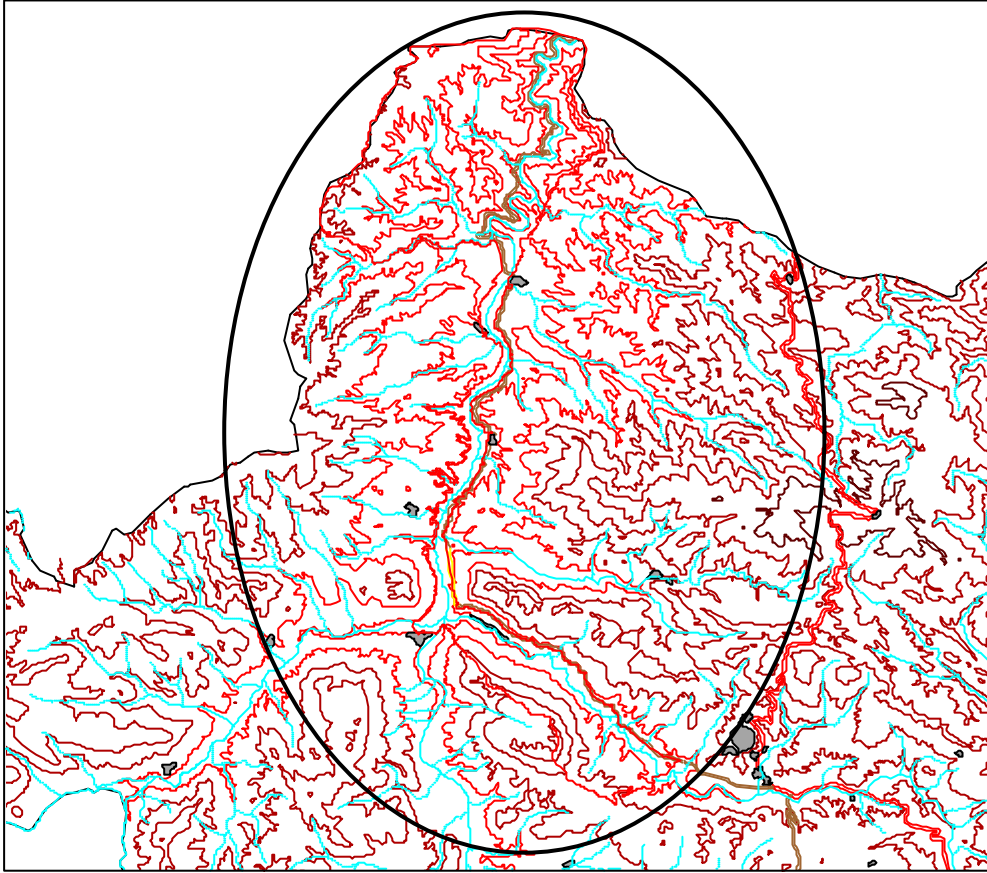
Municipios: Sorita del Maestrat. Palanques, Morella, Villors y Forcall

Características generales: área constituida por el cauce alto del riu Bergantes y las elevaciones que lo enmarcan, cubiertas de bosques de enebros, robles y pinos negros. Se trata en conjunto de una zona de gran interés faunístico, ligada básicamente a ecosistemas fluviales y en la que también aparecen importantes endemismos vegetales.

Hábitats y especies destacables: entre los hábitats, conviene destacar la buena representación de matorrales arborescentes con *Juniperus* (**5210**), así como del resto de formaciones forestales presentes en la zona (pinos de *P. nigra*, ***9530**; robledales de *Q. faginea*, **9240**; encinares, **9340**, etc.). En cuanto a los hábitats fluviales, aparecen bien representados los bosques galería de *Salix* y *Populus alba* (**92A0**) así como los ríos mediterráneos con caudal permanente (**3280** y **3250**).

Las especies más interesantes son las orníticas, con representación de *Neophron pernopterus*, *Gyps fulvus*, *Circaetus gallicus*, *Hieraetus pennatus*, etc. Igualmente, el río alberga buenas poblaciones de *Lutra lutra*, así como de *Chondrostoma toxostoma*. Destacar, igualmente, la presencia de *Capra pyrenaica* y del endemismo vegetal de área restringida *Petrocoptis pardoii*.

LIC: Riu Bergantes



Leyenda:

-  Bergantes.shp
-  Rio todo
-  BARRANCO
-  RAMBLA
-  RIO
-  Nuc4
-  Nuc3
-  Nuc2
-  Nuc1
-  Ferroca
-  Carreteras
-  AUTONOMICA
-  DIPUTACION
-  LOCAL
-  NACIONAL
-  Curvas de nivel
-  0 - 300
-  301 - 500
-  501 - 800
-  801 - 1120
-  1121 - 1800
-  Masas de agua
-  Contorno C.V.



1:100000